

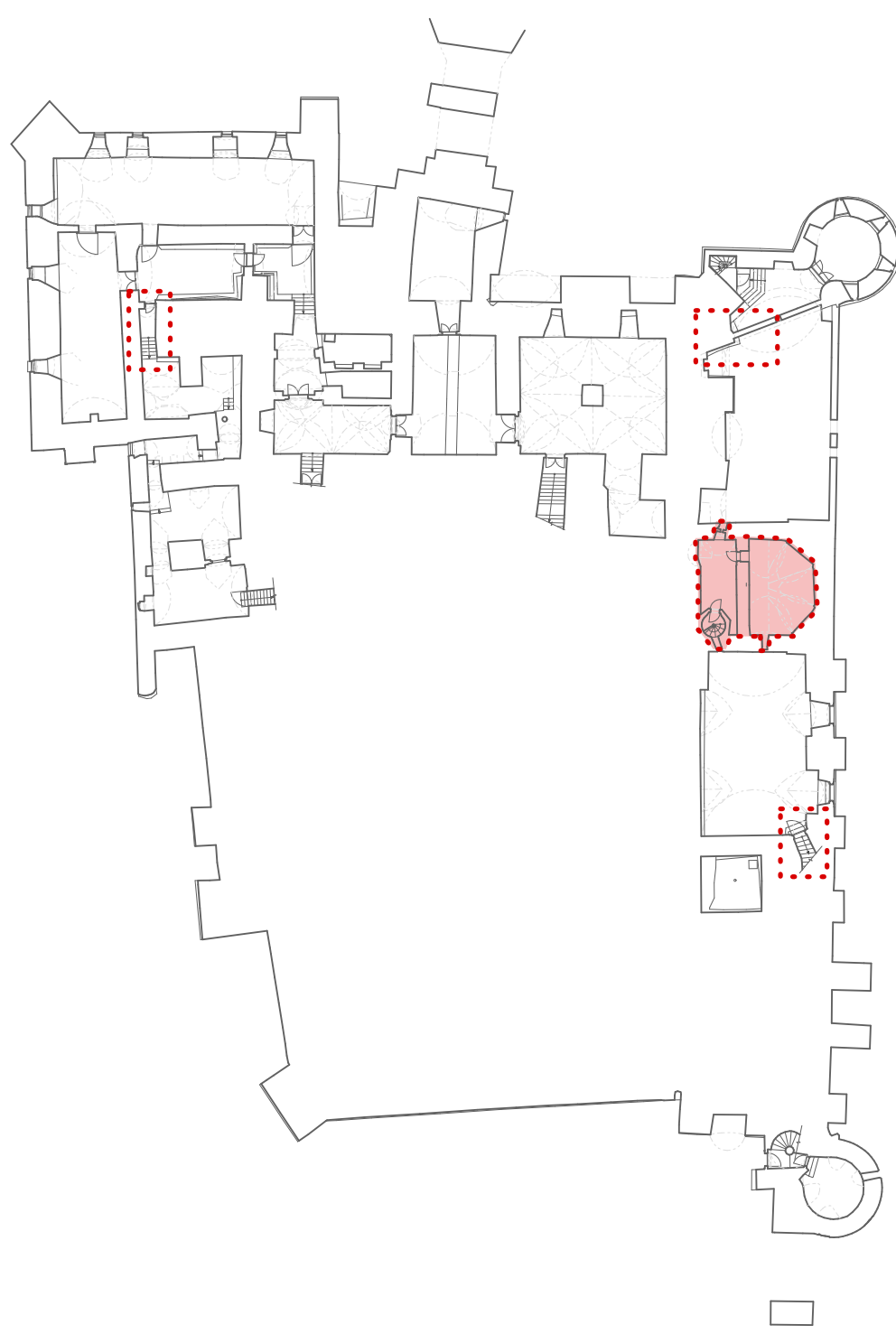
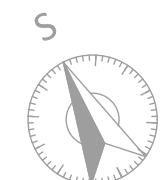


The architectural floor plan shows a building section with several rooms and corridors. Room 1-S-10 is located at the top left. Room 1-S-17 is a central corridor (CHODBA) measuring 14.9 m² with a width of 2.320. Room 1-S-16 is an exhibition space (EXPOZICE TRUHLÝ) measuring 30 m² with a width of 2.620. Room 1-S-18 is a large open space at the bottom. Technical details include door types (D1-S1.02, D1-S1.01), window types (K1-S1.01, K1-S1.02), and door widths (730, 750). A red dotted line outlines a specific area around rooms 1-S-17 and 1-S-16. Section lines AS1 are indicated on both sides.

Architectural drawing of the ground floor plan of the building. The plan shows a large central hall with a vaulted ceiling, a smaller room to the left, and a room to the right. The central hall has a large arched opening leading to a courtyard. The drawing includes dimensions and labels for various parts of the building.

Tabuľka miestností 1.PP									
m.č.	název místnosti	plocha [m2]	podlahová krytina stávající	podlahová krytina navrhovaná	povrch stěn stávající	povrch stěn navrhovaný	stropy	světla výška [mm]	poznámka
1-51.16	EXPONIZACE TRUHLÝ	30,0	chelná dlažba	-	novodobá výmalba; novodobé štuky	-	segmentová klenba	2 620	
1-51.17	CHOBOA	14,9	chelná dlažba	-	novodobá výmalba; novodobé štuky	lokální přestukování; vyspěná výmalba; lomená bílá s patinací	valená klenba	2 870	

- odstranění stávajících výmalb s ohledem na historické vrstvy / malby
- novodobé ostře hrany zaobleny, zachována historická plastická povrchu
- zapravení / redukce instalačních krabic
- naneseno nové omítkové surovství v původním v tl. cca 120 mm
- následné celoplošné přestřikování včetně kamenické práce bez klepání výmukem
- celoplošná výmalba vápennou malbou v odstínu pískové

[illegible]
$$\pm 0,000 = 221,980 \text{ m n. m. (8pv)}$$

Z E M Ě D ě L S K Ý P R O J E K T A N T					
S	V	I	Z	N	
A D R E S A		M I P	V Y P R A C O V Á T E L		
SVŽN s.r.o.		Ing. arch. Vlastimil Dlouhý	Ing. arch. Vlastimil Dlouhý Ing. arch. Lenka Otárusová Martin Růžička		
I N F O R M A C I E S T A N O V U J Í M E		A D R E S A			
Havíčkova 15, 110 00 Praha 1		tel.: 606 212 953 mail: dlouhy@svzn.cz			
T E L E Z V O N Ě N Í		Z O D P . - p r o j e k t a n t			
Milady Horákové 298/123, 160 00 Praha 6					
T E L E F A X		I n g . a r c h . M a r t a Š e v č í k o v á			
033 01 087		C Í S L O A D R E S Y			
E M A I L		ČKA 04 407			
tel.: 606 062 636 mail.: info@svzn.com					

A k c e			
<p style="text-align: center;">Zámek Pardubice</p> <p style="text-align: center;">- využití a obnova zámeckých exteriérů a interiérů č. 1 a 2. p. 2</p>			
S t a v b n í k			
<p style="text-align: center;">Pardubický kraj, Komenského náměstí 125, 532 11 Pardubice</p>			
S t u p e ň	M ě ř í t k o	R e v í z e	D a t u m
DPS	1:50		07 / 2018

D.1	DOKUMENTACE STAVEBNÍHO OBJEKTU - SO.01
Císlo profese D.1.1	Profese ARCHITECTONICKO STAVEBNÍ ŘEŠENÍ
Císlo přílohy D.1.1.b-02	Příloha PŮDORYS 1.PP